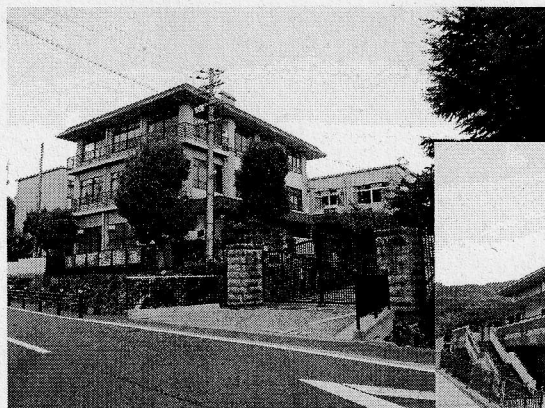


醍醐学区 避難所運営マニュアル

ペットの受入れに関するマニュアル

(醍醐小学校避難所, 醍醐中学校避難所,
東稜高等学校避難所)



いのちと暮らしを守る視点を共有し、
困難を乗り越えていきましょう。

醍醐学区におけるペット受入れに関するマニュアル

令和3年1月
醍醐学区自主防災会

避難所におけるペット受入れに当たり、次のとおり定める。

1 ペット受入れ場所について

ペットスペースを醍醐小学校敷地内（体育館1階東側）と醍醐中学校敷地内（体育館外北側）に設置する。受入れ場所の広さは、受入頭数に応じて柔軟に対応する。

なお、ペットスペースは醍醐学区自主防災会で事前に準備している物品と、施設の備品を使用して設置する。

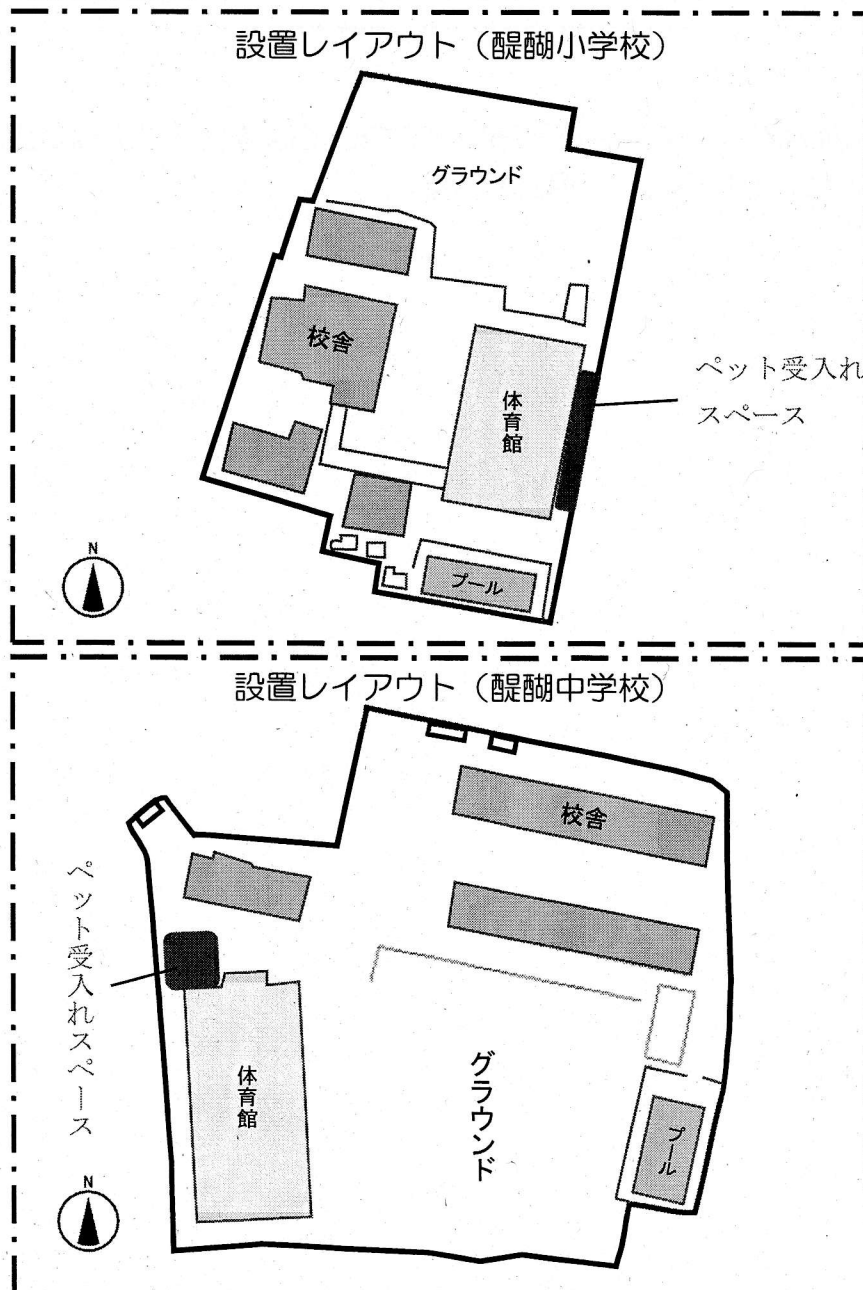
＊使用する主な物品

自主防災会

ブルーシート、ダンボール、ロープ（ビニール紐）など

学校施設

ハードル、サッカーゴールなど



2 受入れに当たってのルール

(1) 受入れ時

- ・避難の際、ペットはケージに入れたうえで持ち込む。ケージなしの場合は受入れ不可とする。
- ・ペットを連れた避難者は、避難所への受付時、自主防災会が定める「基本的な飼育のルール（別紙資料1）」を順守することを了承したうえで、「ペット受付票（別紙資料2）」及び「ペット札（別紙資料3）」に、必要な情報を記載する。
- ・「ペット札」は、ケージ等に見えるように貼り付け、ペット情報を明らかにする。

(2) ペットスペースの管理・運営

- ・飼い主同士で「飼い主の会（仮称）」を結成し、管理・運営する。
- ・飼い主の会（仮称）の主な役割は、次のとおりとする。

- ペットへの給餌（ペットフードなど支援物資の管理）。
- 糞尿など排泄物（トイレ）の管理・清掃。
- ペットスペース及び周辺の清掃。

(3) その他

- ・受入れ可能なペットの大きさ・種別等については避難所運営協議会の判断によるため、受入れに応じられない場合もある。

基本的な飼育ルール

避難所にペットを連れて来る際は、飼い主によるペット班「飼い主の会（仮称）」を結成し、飼い主同士が協力し合い、下記の事項に留意しつつ、ペットの世話を行うこととする。

- 1 避難所にペットを持ち込む場合は、受付でペットの登録をし、ペットのケージやキャリーケース等に、ペット札を貼り付ける。
- 2 ペットは、決められたペットスペースで飼育する。
- 3 給餌は、他の避難者の迷惑とならないよう飼い主が責任を持って行う。また、残ったペットフードなどは必ず片付け、ペットスペースを清潔に保つ。
- 4 ペットスペースを清潔に保つため、排泄やブラッシングは決められた場所で行う。
- 5 ペットの無駄吠えなどは、他の避難者の迷惑となるため、飼い主は責任を持って対処する。
- 6 トラブルが発生した場合は、飼い主が責任を持って対処する。
- 7 その他、避難所運営協議会等の指示に従う。

ペット受付票

ペット 番号	ペットの種類	ペットの名前	ペットの性別・毛色・ 特徴など	飼い主の氏名・ 住所・連絡先など
	犬・猫・ その他()			
	犬・猫・ その他()			
	犬・猫・ その他()			
	犬・猫・ その他()			
	犬・猫・ その他()			
	犬・猫・ その他()			
	犬・猫・ その他()			
	犬・猫・ その他()			
	犬・猫・ その他()			
	犬・猫・ その他()			
	犬・猫・ その他()			
	犬・猫・ その他()			
	犬・猫・ その他()			
	犬・猫・ その他()			
	犬・猫・ その他()			
	犬・猫・ その他()			
	犬・猫・ その他()			
	犬・猫・ その他()			
	犬・猫・ その他()			
	犬・猫・ その他()			

ペット札

ペット番号	
ペットの名前	
ペットの種類	犬 ・ 猫 ・ その他 ()
ペットの毛色	
ペットの性別	オス ・ メス ・ 避妊去勢済
ペットの特徴	
飼い主の名前	
飼い主の連絡先	
備 考	

飼い主の会（仮称）

No.	飼い主氏名	連絡先	備 考
代表			
副代表			
1			
2			
3			
4			
5			
6			
7			
8			
9			
10			

飼い主の会（仮称）

No.	飼い主氏名	連絡先	備 考
11			
12			
13			
14			
15			
16			
17			
18			
19			
20			
21			
22			

飼い主の会（仮称）

[illegible]