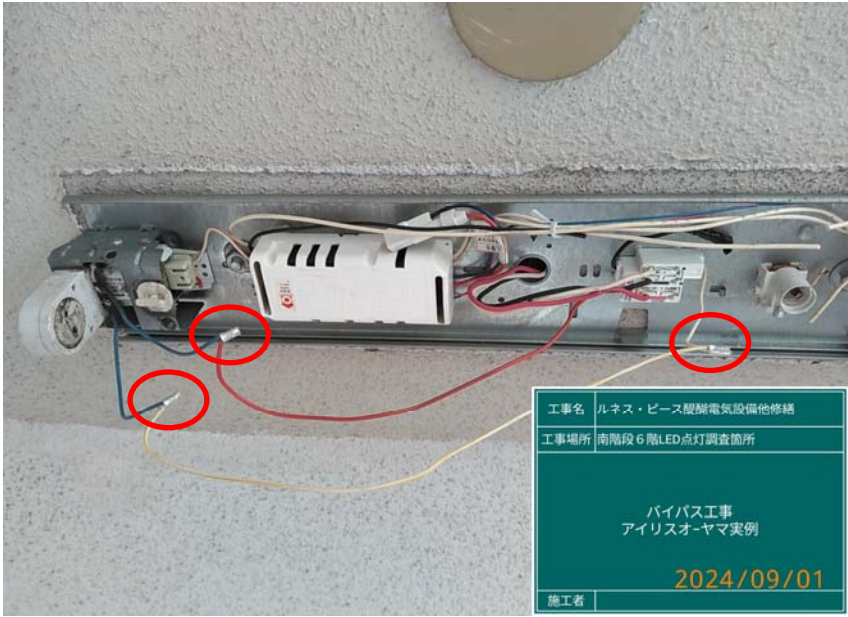


アイリスオーヤマ(片側給電)の実例



階段灯LED直管に取替

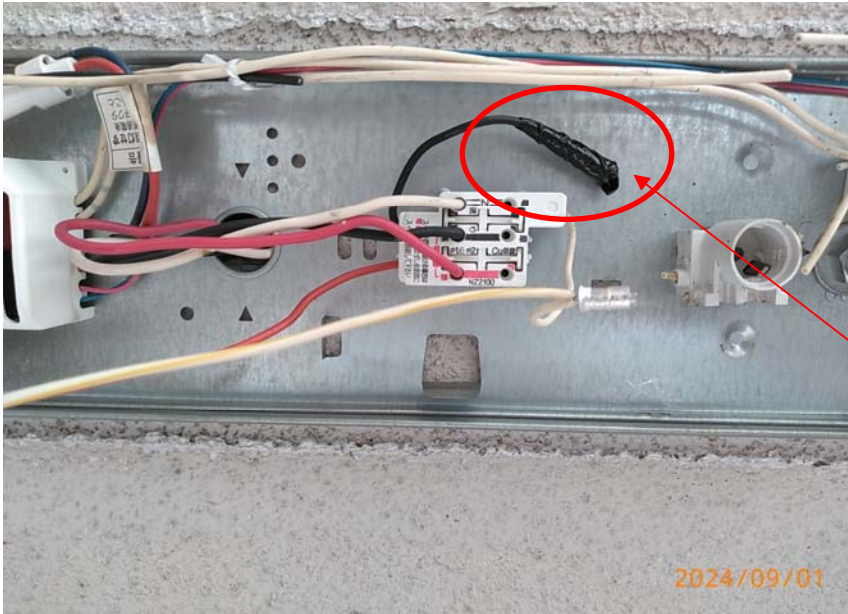
01_アイリスオーヤマバイ

パス工事

バイパス工事

アイリスオ・ヤマ実例

2024-09-01



階段灯LED直管に取替

01_アイリスオーヤマバイ

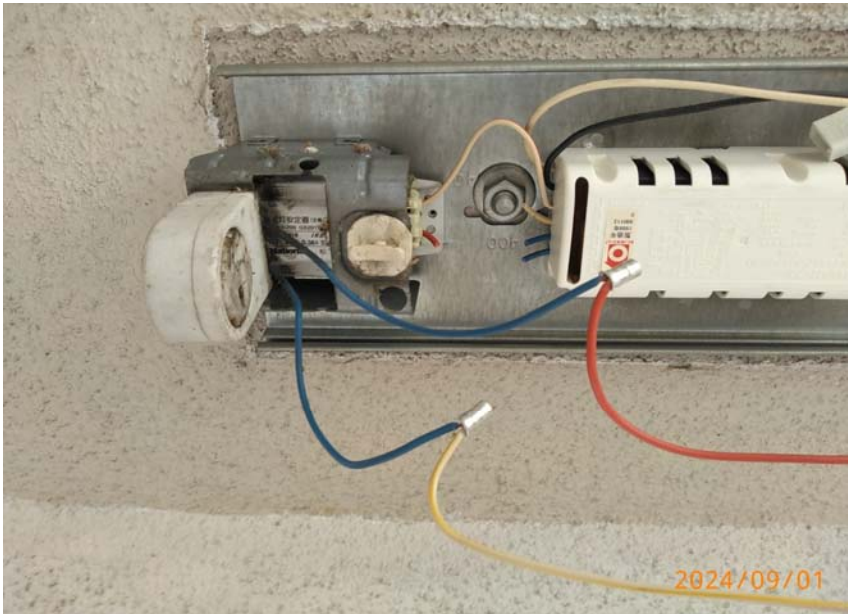
パス工事

バイパス工事

アイリスオ・ヤマ実例

2024-09-01

非常用活線はテープピン



階段灯LED直管に取替

01_アイリスオーヤマバイ

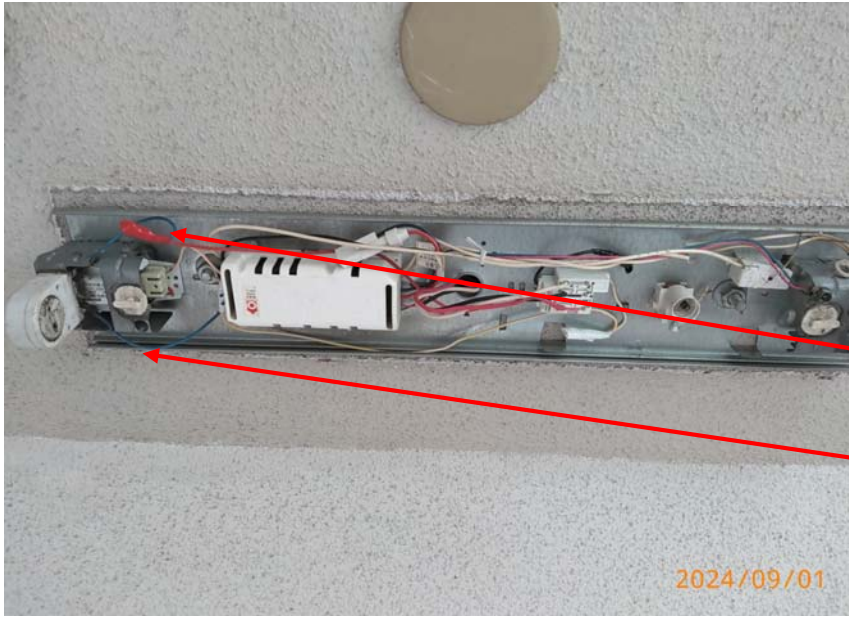
パス工事

バイパス工事

アイリスオ・ヤマ実例

2024-09-01

アイリスオーヤマ(片側給電)の実例



階段灯LED直管に取替
01_アイリスオーヤマバイ
パス工事
バイパス工事
アイリスオ・ヤマ実例
2024-09-01
+
片側給電特有
-



階段灯LED直管に取替
01_アイリスオーヤマバイ
パス工事
バイパス工事
アイリスオ・ヤマ実例
2024-09-01



階段灯LED直管に取替
01_アイリスオーヤマバイ
パス工事
バイパス工事
アイリスオ・ヤマ実例
点灯確認
2024-09-01

工事名	ルネス・ピース製館電気設備他修繕
工事場所	南階段6階LED点灯調査箇所
バイパス工事 アイリスオーヤマ実例 点灯確認	
2024/09/01	
施工者	