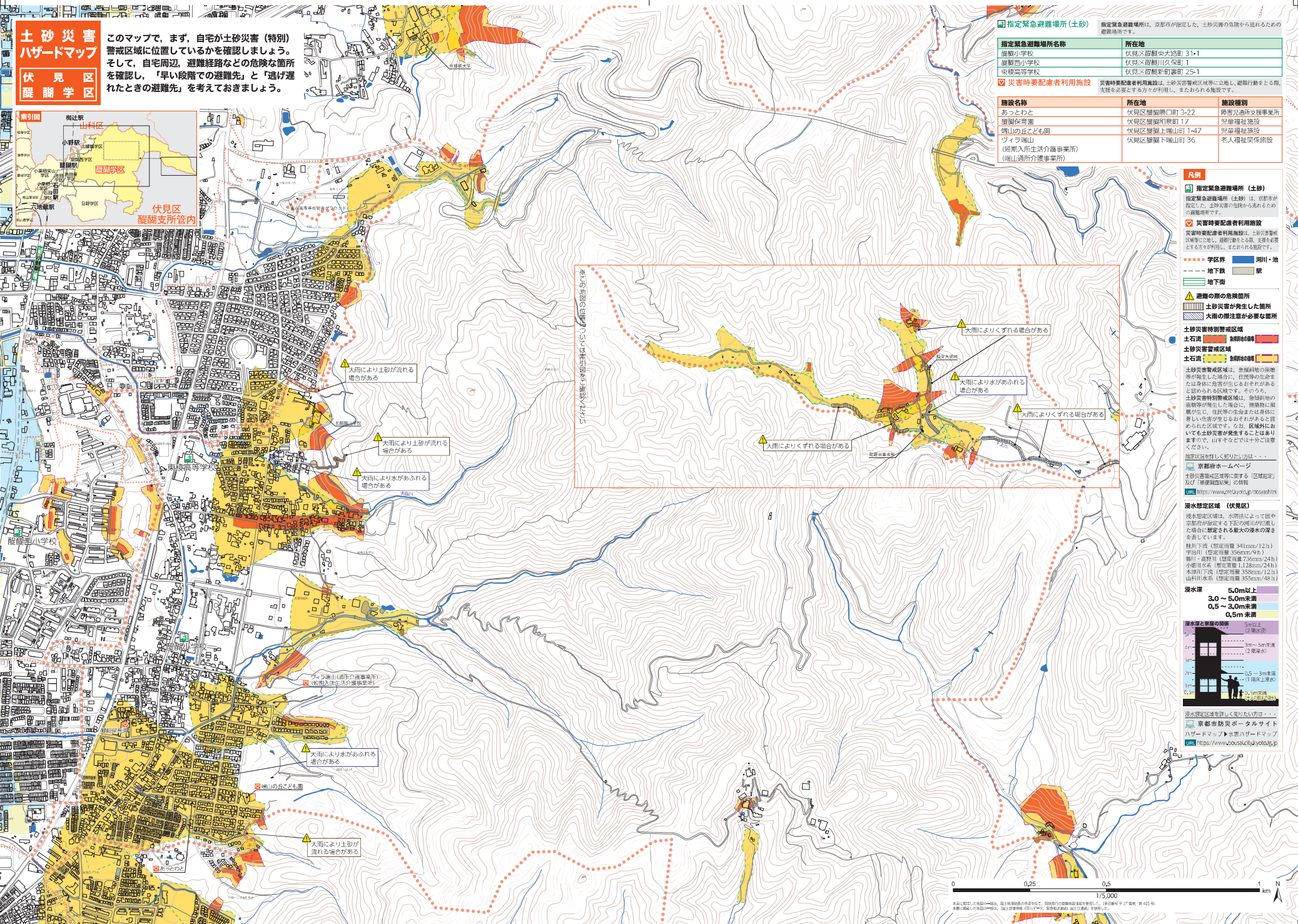
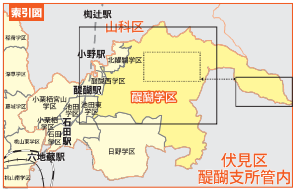


土砂災害 ハザードマップ

伏見区 醍醐学区

このマップで、まず、自宅が土砂災害（特別警戒区域）に位置しているかを確認しましょう。そして、自宅周辺、避難経路などの危険な箇所を確認し、「早い段階での避難先」と「逃げ遅れたときの避難先」を考えておきましょう。



指定緊急避難場所（土砂）

指定緊急避難場所名称	所在地
醍醐小学校	伏見区醍醐大崎町 31-1
醍醐西小学校	伏見区醍醐川久保町 1
東城高等学校	伏見区醍醐新前裏町 25-1

災害時要配慮者利用施設

施設名称	所在地	施設種別
あつとわと	伏見区醍醐柳町 3-22	障害児通所支援事業所
醍醐保育園	伏見区醍醐柳町 17	児童福祉施設
陣山の丘こども園	伏見区醍醐上陣山町 1-47	児童福祉施設
ウィラ陣山 (短期入所介護事業所)	伏見区醍醐下陣山町 36	老人福祉関係施設
(陣山通所介護事業所)		

凡例

指定緊急避難場所（土砂）

指定緊急避難場所（土砂）は、災害時が想定される土砂災害の危険から逃れるための避難場所です。

災害時要配慮者利用施設

災害時要配慮者利用施設は、土砂災害警戒区域等に立地し、避難行動をとる際、支援を必要とする方が利用し、またられる施設です。

学区界

学区界、地下鉄、地下街、河川・池、駅

避難の際の危険箇所

土砂災害が発生した箇所、大雨の際の注意が必要な箇所

土砂災害特別警戒区域

土砂災害特別警戒区域

土砂災害警戒区域

土砂災害警戒区域は、急傾斜地の崩壊等が発生した場合、住民等の生命または財産に被害が生じるおそれがある区域と認められる区域です。そのうち、土砂災害特別警戒区域は、急傾斜地の崩壊等が発生した場合、建築物に被害が生じ、住民等の生命または財産に著しい被害が生じるおそれがあると認められる区域と認められる区域に比べても土砂災害が発生するおそれが高いため、山すそなどは十分ご注意ください。

指定緊急避難先に関するリンク

京都府ホームページ
土砂災害警戒区域等に関する「区域指定」及び「避難経路」の掲載
URL: <https://www.pref.kyoto.jp/posashin/>

浸水想定区域（伏見区）

浸水想定区域は、大雨による河川や河川敷の氾濫による浸水の危険が生じた場合に想定される最大浸水の深さを表しています。

桂川下流（想定雨量 341mm/12h）
宇野川（想定雨量 356mm/9h）
鴨川（想定雨量 736mm/24h）
小堀川水系（想定雨量 1128mm/24h）
木田川下流（想定雨量 355mm/12h）
山科川水系（想定雨量 355mm/48h）

浸水深

5.0m以上
3.0～5.0m未満
0.5～3.0m未満
0.5m未満

浸水深と建物の関係

5m以上（2階浸水）
3m～5m未満（2階浸水）
0.5～3m未満（1階浸水）
0.5m未満（1階浸水）

浸水想定区域を避けて電気の切-off

京都府防災ポータルサイト
ハザードマップ次頁ハザードマップ
URL: <https://www.kyoto.go.jp/kyoto/ha/>



本図は、国土院の提供によるデータに基づき作成されたもので、正確性を保証するものではありません。また、本図は、国土院の提供によるデータに基づき作成されたもので、正確性を保証するものではありません。